



2010 . . .

()

I

«

». 2011-2012 . . .

II III

«

».

geo.stbur.ru.

IV

»

40-

«

- , (- , -) .
- ;
- ;
- ;

:



, . -
« »



«

«

»

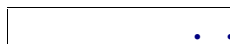


(IGCP) 592

:

:

..



..

, -

:

..

..

, -

26-31 2013 .
()

26 ()

9.00 –

10.00 –

19.00 –

27 ()

9.00 – ()

28 ()

9.00 – ()

29 ()

()

30

9.00 – ()

30 ()

()

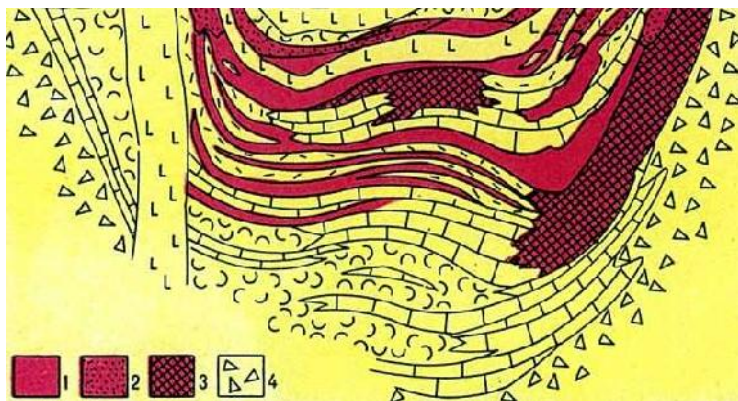
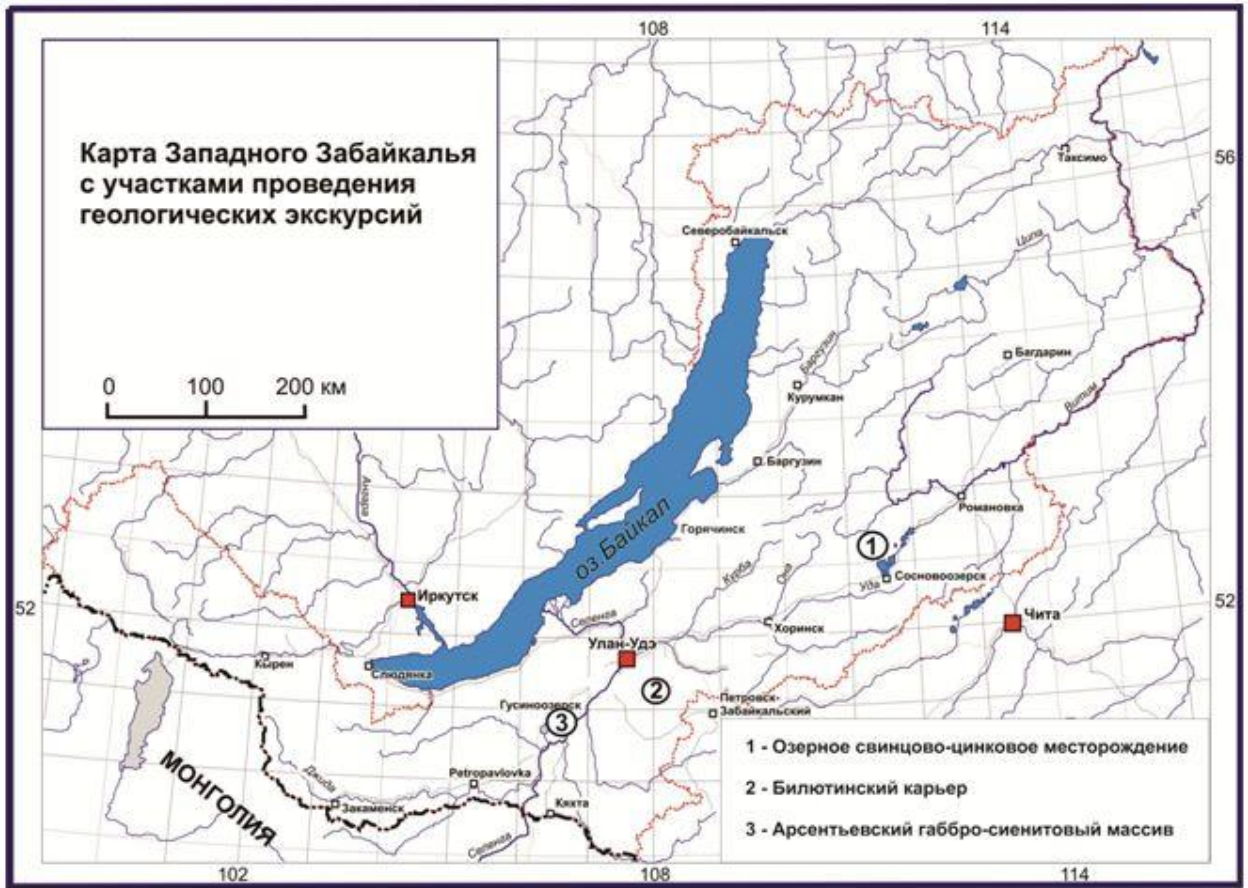
31 ()

9.00 –

20.00 –

<http://datsan.buryatia.ru>,





308

40

360

1300
- 70%

20-30

50-70



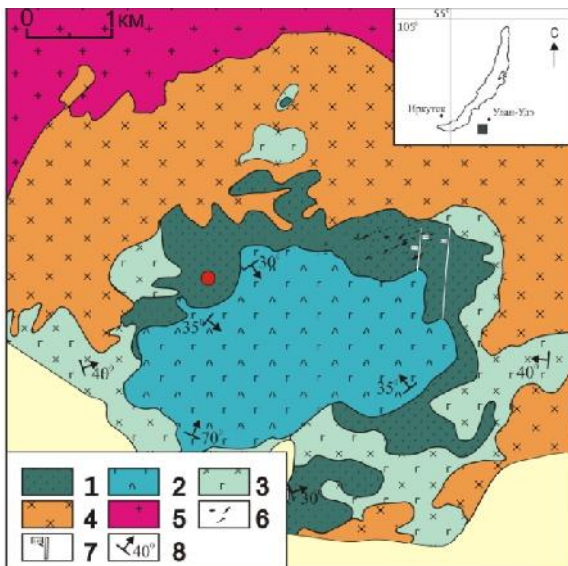
(mingling)
(mixing)

« »

... .. 2009.

XI

, 2010.



((1965) , 2002).

- I : 1 - , 2 - , 3 - ,
- ; II : 4 - , 5 - , 6 - , 7 - , 8 -

U-Pb

, 4-5

()

(Pl+Cpx), (Pl+Cpx+Opx),
 (Pl+Cpx+Ti-Mgt+Ap). (Pl+Ol+Cpx),
 ()
 : ()
 TiO₂ 3,5 –7,8 . %, FeO* 45 . %, (TiO₂
 1 . %) ()
 12,73-16,5 . %, FeO* 58,2-68,7 . %
 15-18 . %).
 -
 . 2011. 1 (38). . 132-138.
 . 2011. . 52. 6. . 806-818.

(, 186 . -)
Байгал – : (1642)
 (25 .), (1000)
 (2600),
 (23,6 . .)
 (20 %).
 - 636 , - 31500 . .
 - ,
 (- 2840) - -
 -
 6000 , 46000 . .
 - 8-9 . -
 « »
 50 .
 - « , ».



5 – 10° , , , 20 – 25° C,

<http://www.booking.com/city/ru/ulan-ude.html?aid=361585;label=UlanUde>

: <http://www.airportbaikal.ru/informatsiya-o-reysakh/avialinii/>

« » 15 . 20

: 28, 55, 77.

()